

Nochebuena

HOTEL TOSSAL D'ALTEA

COCINA ABIERTA DE 19:00 A 22:00H.
HORA DE CIERRE DEL SERVICIO: 00:00 H.

ENTRADAS

*Tarrina de verduritas con crema inglesa trufada de yogur
Ballotín de gambón en su jalea, crema de aguacate y piña caramelizada*

PRIMER PLATO PRINCIPAL

*Lomito de merluza al aroma de romero con aceite de almendras sobre
crema de zanahoria y salteado de espárragos verdes*

SORBETE

De piña al cava con granada

SEGUNDO PLATO PRINCIPAL

Presa ibérica a la plancha con crema de boniato y salsa de jengibre

POSTRE

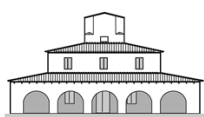
Crema cuajada de vainilla con caramelo de frutas de la pasión

BODEGA Y BEBIDAS

*Flores de Callejo (D.O. Ribera del Duero) + Oro de Castilla Verdejo (D.O.
Rueda) + Copa de Cava + Cerveza, agua, refrescos, café y dulces navideños*

PRECIO: 40 € (AFORO LIMITADO)

RESERVAS: Tel. 966 883 183 - info@hoteltossalalta.com



HOTEL TOSSAL D'ALTEA